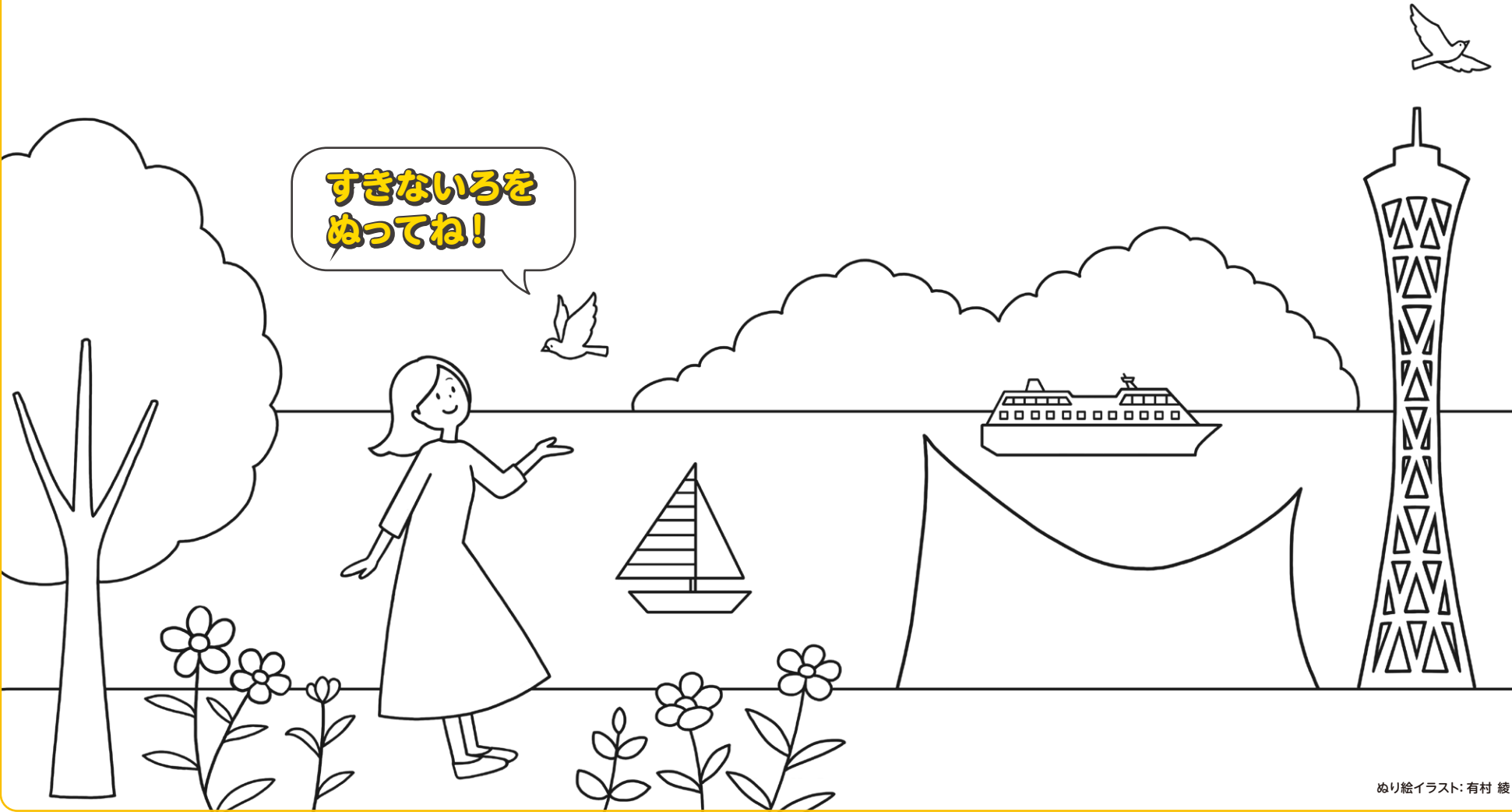


お手頃な掛金で、確かな保障を 神戸市民生協の共済

商品
ラインナップは
こちら



すきないるを
ぬってね!



ぬり絵イラスト: 有村 綾

料金受取人払郵便
神戸中央局
承認
9352
382
差出有効期間
令和6年9月
30日まで
切手不要

兵庫県神戸市中央区伊藤町111番地
神戸商工中金ビル5階

神戸市民生協
医療共済・こども共済の係行



神戸市民生協組合員様限定

30組60名様にプレゼント!!

KOBE ANIMAL KINGDOM
神戸どうぶつ王国



神戸市中央区港島南町7丁目1-9
ハガキ1枚(メール1件)
につき、抽選で上記の
入場券(大人2名様分)が
当たります。

*ご応募は神戸市民生協組合員様に限らせていただきます。

応募方法
プレゼント名・組合員番号・
氏名・年齢をご記入のうえ、
[ハガキ]か[メール]にて
ご応募ください。

応募締切
2023年9月15日(金) 必着
抽選のうえ、プレゼントの発送をもって
当選結果に代えさせていただきます。
(プレゼントは締切後、約2週間後の発送となります)

〒650-0032
神戸市中央区伊藤町111番地 神戸商工中金ビル5階
神戸市民生協「入場券プレゼント 神戸どうぶつ王国」
メール送付先 info@kccs.or.jp (ホームページからお申込みいただけます) 詳細は
こちらから

問い合わせ先 神戸市民生協 TEL:0120-81-9431 (平日9:00~17:30)
*ご応募時のお客様の個人情報には、共済・保険商品の案内の他、お問い合わせへの
対応のみに利用し、当組合の規定に従い厳重に取扱いたします。

決算後、生じた剰余金は割戻金としてお戻しします

*割戻金は、共済金の支払い等による剰余金の増減で変動します。

令和4年度割戻率実績 医療共済 11% 火災共済 22%

キリトリ線に沿って切り取り、のりしろに糊付けしてポストに投函してください。

医療共済 入院充実プラン

0~75歳*までの加入で、
85歳まで保障がつづく
インターネットでお申込が完了!
お申込はこちらから▶

保障内容	月掛金	2000円コース					3000円コース				
		0~65歳	65~70歳	70~75歳	75~80歳	80~85歳	0~65歳	65~70歳	70~75歳	75~80歳	80~85歳
入院一時金	1日以上	40,000円	20,000円	15,000円	10,000円	7,000円	50,000円	25,000円	20,000円	14,000円	11,000円
傷害入院(日額)	1日目~ (事故日から180日以内)	1日目~124日目 4,000円	1日目~180日目 2,000円	1日目~180日目 1,500円	1日目~180日目 1,000円	1日目~180日目 700円	1日目~124日目 5,000円	1日目~180日目 2,500円	1日目~180日目 2,000円	1日目~180日目 1,400円	1日目~180日目 1,100円
病気入院(日額)	1日目~	1日目~124日目 4,000円	1日目~54日目 2,000円	1日目~54日目 1,500円	1日目~54日目 1,000円	1日目~54日目 700円	1日目~124日目 5,000円	1日目~54日目 2,500円	1日目~54日目 2,000円	1日目~54日目 1,400円	1日目~54日目 1,100円
入院手術*1	入院に行方場合 (所定の手術)*2	25,000円	8,000円	4,000円	4,000円	—	10万円	20,000円	15,000円	10,000円	—
重度障害	不慮の事故による	60万円	30万円	20万円	20万円	20万円	100万円	50万円	30万円	30万円	20万円
	病気による	30万円	—	—	—	—	50万円	—	—	—	—
死亡	不慮の事故による	60万円	32万円	22万円	22万円	21万円	100万円	60万円	35万円	33万円	21万円
	病気による	30万円	2万円	2万円	2万円	1万円	50万円	10万円	5万円	3万円	1万円
	五大疾病による*3	36万円	7万円	5万円	5万円	2万円	60万円	20万円	8万円	6万円	2万円

*1:入院手術とは、当組合の指定する手術(所定の手術)で入院基本料が加算されている期間において受けられた手術をいいます。*2:所定の手術についてはお問い合わせください。
*3:五大疾病とは、ガン・急性心筋梗塞・脳卒中・糖尿病・腎不全をいいます。

神戸市民生協の共済事業は、営利を目的としない助け合い制度です。神戸市民生活協同組合(兵庫県知事認可) 〒650-0032 神戸市中央区伊藤町111番地 神戸商工中金ビル5階 営業時間 9:00~17:30(土・日曜及び祝日休業)

【通話無料】お気軽にお問い合わせください。ハイキョウサイ 0120-81-9431 FAX 078-335-0630 https://www.kccs.or.jp/ インターネットからお申込みできます 神戸市民生協 検索

スマホの方は
コチラ

3つの特約で幅広くカバー 月掛金 各500円

「入院充実プラン基本コース」と同時にお申込みください。
*特約のみでお申込みはいただけません。*特約は複数お選びいただけます。
*特約をお申込みいただけるのは75歳(保障開始日において)までの方で、80歳までの保障となります。

特約	保障内容	保障年齢			
		0~65歳	65~70歳	70~75歳	75~80歳
ガン特約	ガン入院(日額)	1日目~124日目	1日目~124日目	1日目~124日目	1日目~124日目
	ガン通院(日額)	退院の翌日以後180日以内の 実通院日数30日分を限度	退院の翌日以後180日以内の 実通院日数30日分を限度	退院の翌日以後180日以内の 実通院日数30日分を限度	退院の翌日以後180日以内の 実通院日数30日分を限度
	ガン診断確定 (一生にそれぞれ1回限度)	ガン	ガン	ガン	ガン
	ガン在宅療養	20日以上連続入院後の退院	20日以上連続入院後の退院	20日以上連続入院後の退院	20日以上連続入院後の退院
女性特約	女性特有疾病入院*1 (日額)	1日目~124日目	1日目~124日目	1日目~124日目	1日目~124日目
	女性特定手術*2	女性特有疾病入院共済金が支払われ、 かつ5日以上継続して入院した場合の 所定の手術(手術の種類による)	25,000円	15,000円	10,000円
	女性特有疾病*1 在宅療養	20日以上連続入院後の退院	50,000円	30,000円	—
通院特約	傷害通院(日額)	通算5日以上の通院で1日目から保障 (事故日から180日以内で最高90日分を限度)	1,700円	1,500円	—
	通院手術*3	通院(外来)に行方場合(所定の手術)*4	24,000円	13,000円	—

*1:女性特有疾病とは、乳ガン・子宮ガン・子宮筋腫・甲状腺ガン・股関節症・膝関節症・骨粗しょう症・下肢の静脈瘤・異常妊娠・異常分娩・胆石症・緑内障・白内障など
*2:女性特定手術とは、乳房切除術・乳癌悪性腫瘍手術・子宮悪性腫瘍手術・子宮筋腫手術など
*3:通院手術とは、当組合の指定する手術(所定の手術)で入院基本料が加算されず、受けられた手術をいいます。
*4:所定の手術についてはお問い合わせください。

高血圧(症)、ぜんそく、
白内障、現在妊娠中の方等
でもご加入いただける
制度があります
*こども共済は、この制度をご利用いただけません。 詳細はこちら

入院充実プランご加入にあたって

- 75歳(保障開始日において)までの健康な方なら、告知事項にご回答いただくだけで加入できます。面倒な医師の診査は不要です。(告知事項に該当される方は加入できませんが、高血圧(症)、ぜんそく、白内障など一部告知に該当しても加入できる場合があります。詳しくはお問い合わせいただくか、ホームページをご覧ください。)
- ご加入の年齢(保障開始時の年齢)に応じ、保障内容が異なります。65歳以後は、年齢に応じ保障内容が変わりますが、掛金は85歳まで同額です。
- 64歳までの方⇒0~65歳の保障内容 / 65~69歳の方⇒65~70歳の保障内容 / 70~74歳の方⇒70~75歳の保障内容 / 75歳の方⇒75~80歳の保障内容
- 特約については、特約だけではご加入いただけません。「入院充実プラン」基本コースへの加入が必要で、
- 保障開始日は初回掛金払込日の翌日です。ただし、病気入院の保障は、初回契約の場合、保障開始日から31日以後に開始した入院に限ります。
- 保障開始日以前に発病した疾病または発生した事故を原因とする場合で、初回契約発効日から1年以内(1年以内)に発生する共済事由については削減してお支払いします。また、1回の入院とみなされる転院、再入院は同じ削減率が適用されます。
- ご加入いただけるのは、お1人につき1つのコースです。当組合の医療共済、こども共済および傷害共済のすべてのプラン・コースを含みます。
- *神戸市民生協の各共済は、課税所得控除の適用外です。

お申込み条件
兵庫県内に「お住まい」か「お勤め」の方
*まだ組合員でない方は、初回掛金とともに1口50円の出資で組合員になっていただきます。
*契約者が組合員の資格の範囲外となったときは、契約は終了し、組合を脱退していただくことになります。
各詳細につきましては、中面の重要事項説明書を必ずご一読ください。

資料請求キャンペーン
医療共済・こども共済・火災共済の
いずれかを資料請求いただいた方へ
「Cafe Palette」の
「食べる玉ねぎドレッシング」を
抽選で 50名様にプレゼント!!
期間は 7月1日(土)~10月31日(火)
詳しくはこちら▶

CO-OP共済は
インターネットで
加入手続きができます!!
詳しくはこちら▶

キリトリ線に沿って切り取り、のりしろに糊付けしてポストに投函してください。その他の共済・保険はホームページからお申込み、資料請求していただけます。

加入申込書 組合使用欄 担当者番号 60570 組合員番号 加入者番号 23.8.28 告知事項 告知事項に該当される方は... 告知事項に該当されても加入できる場合があります... 告知事項に該当していただくが、ホームページをご覧ください。

キリトリ線に沿って切り取り、のりしろに糊付けしてポストに投函してください。

重要事項説明書 医療共済 / こども共済 申込・契約にあたってのご案内とご注意事項
1. 契約概要
2. 保障内容(共済金額・保障日数等)および掛金額
3. 「ガン特約」、「女性特約」、「通院特約」
4. 共済期間および契約更新
5. 掛金の払込み
6. 解約返戻金
7. 無効・取消・解除・消滅
8. 特約の無効・取消・解除・消滅
9. 告知事項
10. 注意喚起情報

加入申込書「告知事項」の慢性疾患について ※慢性疾患とは、次に掲げるものをいいます。
◆医療共済 ①悪性腫瘍(ガン・肉腫など) ②消化器疾患(十二指腸潰瘍、胃潰瘍、ウイルス性肝炎、アルコール性肝炎、肝硬変、胆嚢炎、膵炎、胆石など)
◆こども共済ライフェイジュニア ①悪性腫瘍(ガン・肉腫など) ②循環器疾患(川崎病、動脈瘤、心房中隔欠損症など)
※軽度の病気および状態の主なもの: 虫歯、さし歯、歯、歯槽膿漏、歯髄炎、歯周炎、歯肉炎、歯科矯正、口内炎、湿疹、アトピー性皮膚炎、かぶれ、いぼ、水虫、かぜ(インフルエンザは除く)、急性鼻炎、花粉症、アレルギー性鼻炎、食物アレルギー、動物アレルギー、外耳炎、単純近視、ものもらい、結膜炎
※上記は主なもの、それ以外の病気でもこの組合が「軽度の病気および状態」として定めている場合はご加入できますので、お問い合わせください。

こども共済 19歳(こども共済満了)以降は健康状態に関わらず「医療共済移行契約専用コース」へ継続いただけます!
子ども共済のより詳しい内容については右記からWEBにてご覧いただけます!

Table with columns: 保障内容, コース名, 500円コース, 1200円コース, 1700円コース. Rows include: 保障内容 (月掛金, 年掛金, 保障年齢), 入院(日額), 長期入院, 傷害通院(日額), 特定損傷手術, 死亡(重度障害), 扶養者災害死亡(重度障害を除く), 扶養者死亡掛金払込免除(重度障害を除く).

※1. 事故(ケガ)とは「急激かつ、偶然な外因による事故(不慮の事故)」をいいます。
※2. 掛金払込免除後のコース変更はできません。他の共済掛金、個人賠償責任補償等の保険料は掛金払込免除の対象外です。

お申込みから保障開始まで
※口座振替の場合: どちらのケースも以後毎月27日(金融機関が休業日のときは翌営業日)が掛金引落日になります。
※クレジットカード払の場合: お申込みの手続きが完了した日(毎月)程度を要する場合があります。
※クレジットカード払の場合: ご契約者によるカード会社のお支払いは、ご利用カード会社の指定日となります。
2023年8月作成